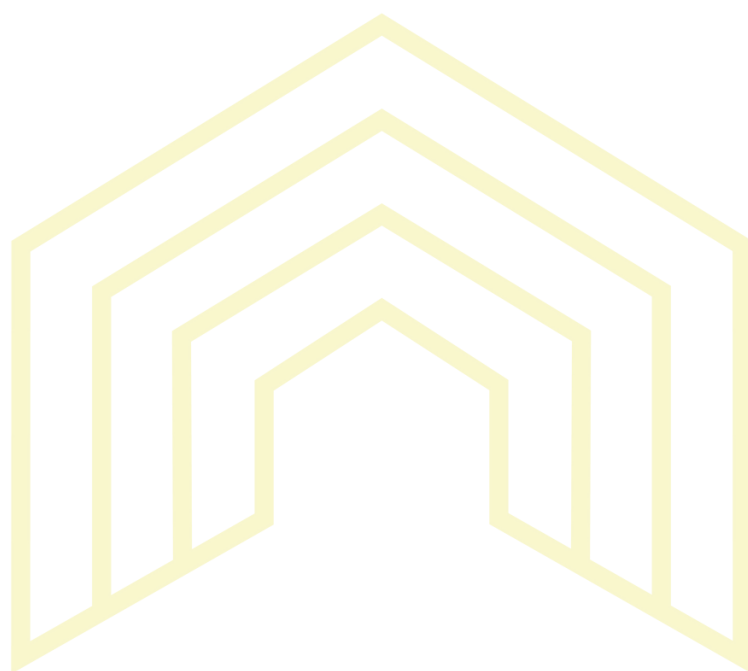
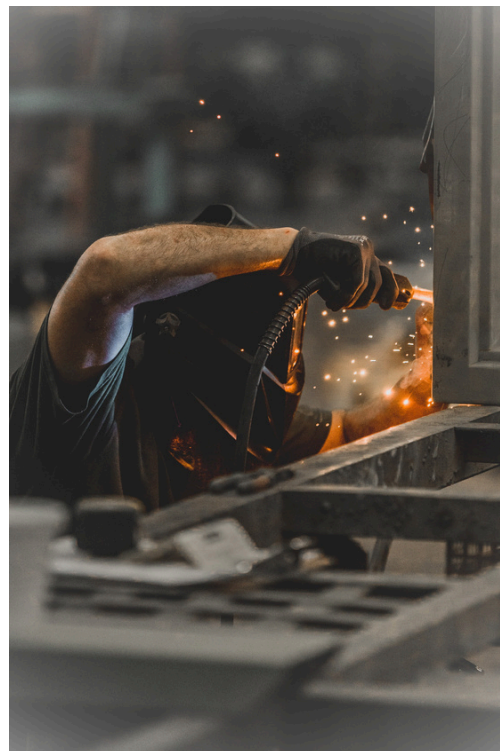


Systemowe stoły spawalnicze



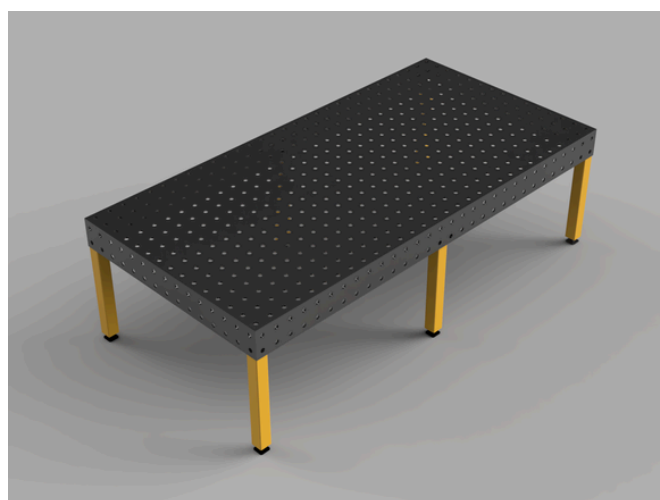
ATRIBU

ATRIBU to firma, która projektuje i produkuje narzędzia ułatwiające pracę spawacza. Specjalizujemy się w produkcji stołów spawalniczych i warsztatowych. Dokładamy wszelkich starań, aby oferowane produkty były wysokiej jakości i w przystępnych cenach. Na pierwszym miejscu stawiamy klienta i jego zadowolenie. Do każdego zamówienia podchodzimy indywidualnie, doradzając i pomagając w wyborze najlepszego rozwiązania.



Rodzaje stołów

W naszej ofercie klient może spersonalizować produkt pod siebie. Może wybrać pomiędzy różnymi systemami, grubościami blatów, różnymi wymiarami stołów, rozmieszczeniem otworów oraz rodzajem nóg i akcesoriami. Jesteśmy w stanie wyjść poza przedstawione poniżej ramy i jeszcze bardziej spersonalizować produkt pod indywidualne życzenie klienta.



Grubość blatu

Do wyboru mamy blaty w grubości:

- 8mm
- 12mm
- 15mm

Wszystkie nasze blaty są wykonywane ze **stali S355** o wyższej jakości zapewniając długie i bezproblemowe użytkowanie. Jeśli głównym spawanymi elementami są profile cienkościenne, wystarczającą grubością będzie już blat o grubości 8 mm. Wraz ze wzrostem grubości spawanych elementów zaleca się stosowanie grubszych blatów. Elementy spawane nie powinny znacznie przekraczać grubości blatów stołów spawalniczych. Również przy dużych wymiarach stołów powyżej 200x100 zaleca się stosowanie blatów o większej grubości niż 8mm.

Wykończenie otworów

Otwory w blatach grubości 8mm są tylko wypalane a następnie fazowane. Dla tej grubości nie ma potrzeby frezowania, ponieważ już po paleniu jakość otworów jest naszym zdaniem wystarczająca. Przy stołach grubości 12 i 15mm otwory są dodatkowo rozfrezowywane i także fazowane od góry, aby zapewnić najlepszą pracę na naszych stołach. Opcjonalnie możemy **fazować otwory również od spodu** co sprzyja lepszemu zamykaniu się trzpieni szybkoocucujących.



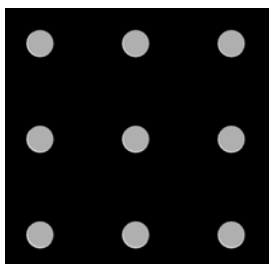
Grawerowana siatka

Każdy nasz stół posiada grawerowaną siatkę 100x100mm na blacie ułatwiającą ustawienie spawanych detali i zwiększa szybkość pracy na stołach. Na bokach stołów również wykonujemy grawerowane linie co 100mm tak aby ułatwić bazowanie narzędzi również na nich. Dodatkowo możemy wygrawerować liniał co 10mm na blacie stołu pozwalający zgrubnie mierzyć spawane detale.

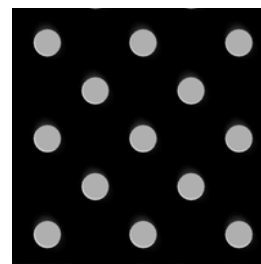


Rozmieszczenie otworów

Otwory w blatach mogą być wykonane w standardowej siatce 100x100 lub siatce z dodatkowym otworem pomiędzy otworami - zwanej heksagonalną. Dodatkowy otwór ułatwia zamocowanie narzędzi i jest używany najczęściej przy spawaniu elementów o skomplikowanych kształtach.



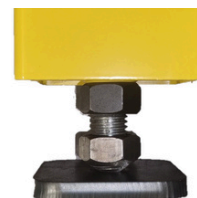
Siatka standard



Siatka HEX

Rodzaje nóg

Nogi standardowe - Przykręcane do stołu, posiadają stopę wahliwą oraz regulacją wysokości w zakresie 85-92cm, tak aby każdy znalazł wygodną dla siebie wysokość do spawania



Nogi z układem jezdny 300KG- Wyposażone w koła 50mm, posiadają blokadę toczenia. Każde koło ma nośności 300kg. Nogi mają regulacje wysokości.

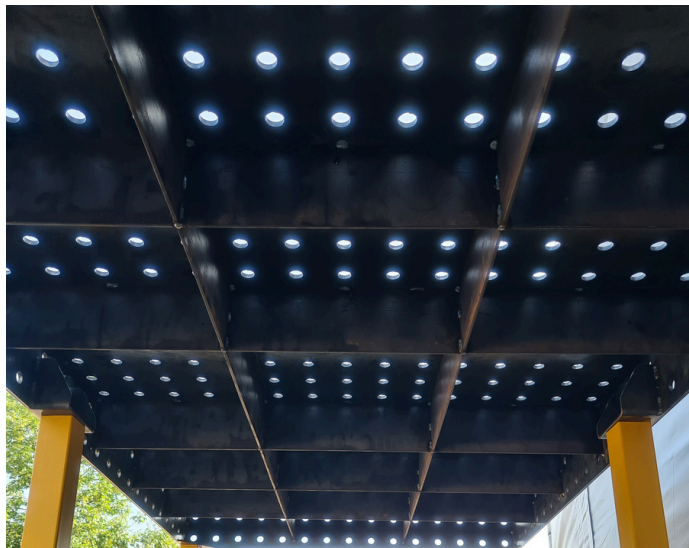


Nogi z układem jezdny 1000KG- Koła posiadają wysuwaną i regulowaną stopę. Każde koło ma nośności 1000kg! Ponadto same nogi mają regulacje wysokości.



Wzmocnienia

W naszych stołach na wzmocnienia stosujemy blachy grubości 6mm. Przy stołach z bokami 20 cm wysokość wzmocnień to aż 160 mm. Wzmocnienia rozmieszczamy co ok. 400mm i spawamy do boków i między sobą. Dzięki czemu stoły są sztywniejsze i mają większą nośność.



Dokładność

Dokładamy wszelkich starań, aby nasz stoły cechowały się jak największą dokładnością wykonania. Odchyłka płaskości blatu w naszych stołach nie przekracza **0.5 mm** na każdy 1m długości. Maksymalna różnica dla kąta prostego pomiędzy blatem a bokami nie przekracza **0.5°**



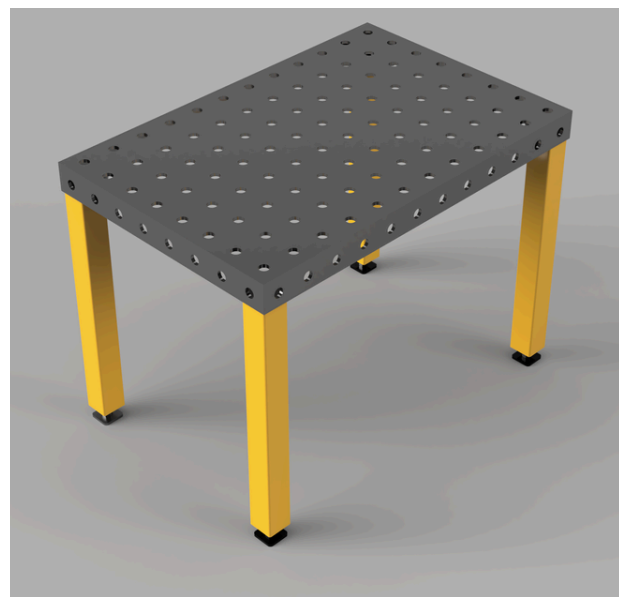
120x80x10 System 16/28

Wymiary:

Długość x szerokość x wysokość boku

120cm x 80cm x 10cm

Grubość blatu	8mm	12mm	15mm
Siatka standard	1400 zł netto	1820 zł netto	2150 zł netto
Waga	100kg	145kg	175kg
Siatka HEX	+250zł netto		
Koła 300/1000 kg	+300zł/600zł netto		



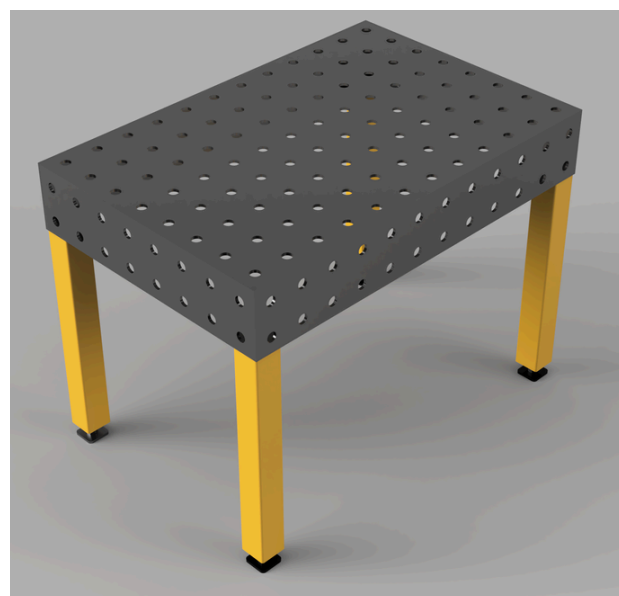
120x80x20 System 16/28

Wymiary:

Długość x szerokość x wysokość boku

120cm x 80cm x 20cm

Grubość blatu	8mm	12mm	15mm
Siatka standard	1700 zł netto	2300 zł netto	2700 zł netto
Waga	125kg	185kg	220kg
Siatka HEX	+250zł netto		
Koła 300/1000 kg	+300zł/600zł netto		



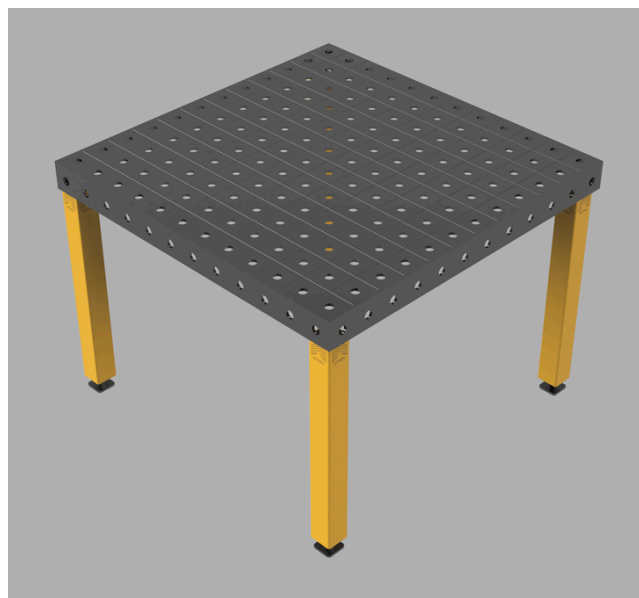
120x120x10 System 16/28

Wymiary:

Długość x szerokość x wysokość boku

120cm x 120cm x 10cm

Grubość blatu	8mm	12mm	15mm
Siatka standard	1850 zł netto	2500 zł netto	2950 zł netto
Waga	145kg	195kg	245kg
Siatka HEX	+300zł netto		
Koła 300/1000 kg	+300zł/600zł netto		



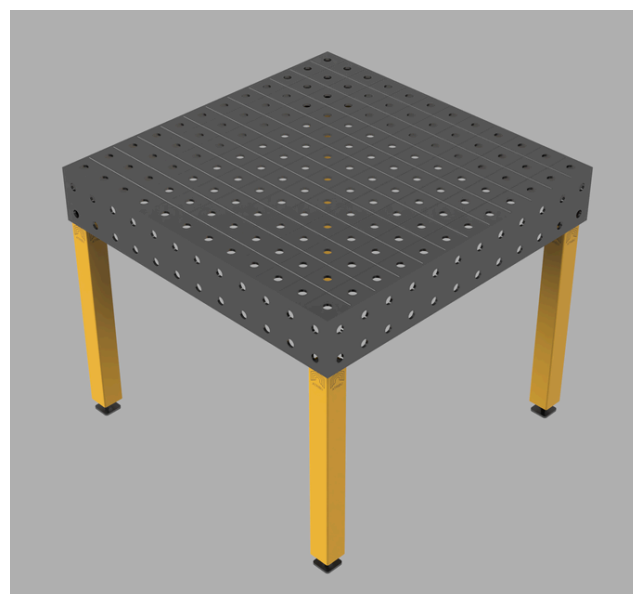
120x120x20 System 16/28

Wymiary:

Długość x szerokość x wysokość boku

120cm x 120cm x 20cm

Grubość blatu	8mm	12mm	15mm
Siatka standard	2230 zł netto	3050 zł netto	3650 zł netto
Waga	175kg	235kg	300kg
Siatka HEX	+300zł netto		
Koła 300/1000 kg	+300zł/600zł netto		



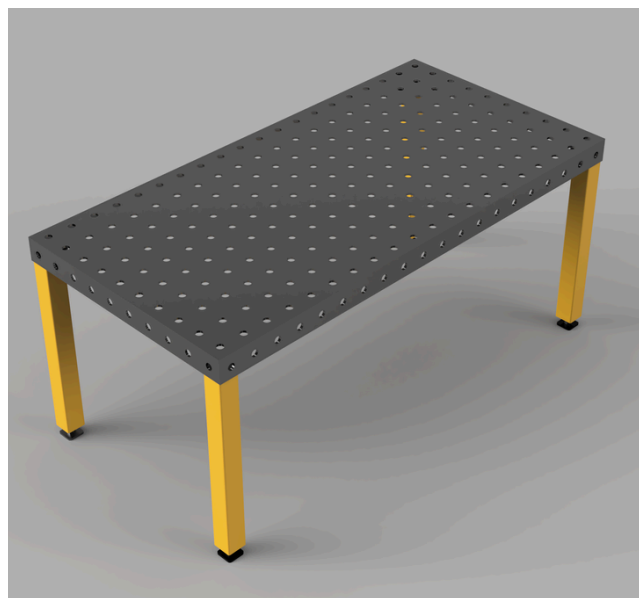
180x80x10 System 16/28

Wymiary:

Długość x szerokość x wysokość boku

180cm x 80cm x 10cm

Grubość blatu	8mm	12mm	15mm
Siatka standard	1950 zł netto	2600 zł netto	3100 zł netto
Waga	185kg	215kg	260kg
Siatka HEX	+300zł netto		
Koła 300/1000 kg	+300zł/600zł netto		



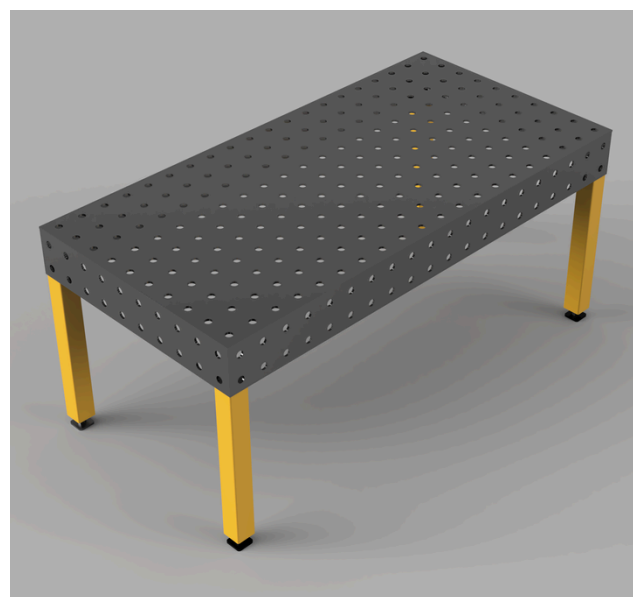
180x80x20 System 16/28

Wymiary:

Długość x szerokość x wysokość boku

180cm x 80cm x 20cm

Grubość blatu	8mm	12mm	15mm
Siatka standard	2350 zł netto	3250 zł netto	3850 zł netto
Waga	225kg	265kg	320kg
Siatka HEX	+300zł netto		
Koła 300/1000 kg	+300zł/600zł netto		



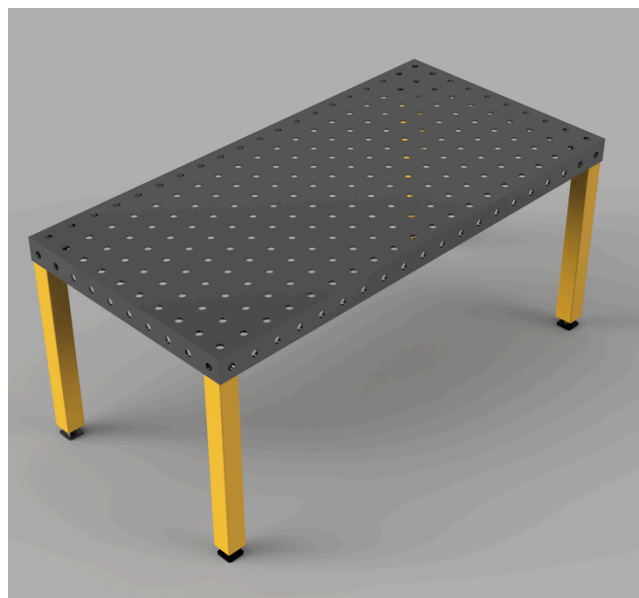
200x100x10 System 16/28

Wymiary:

Długość x szerokość x wysokość boku

200cm x 100cm x 10cm

Grubość blatu	8mm	12mm	15mm
Siatka standard	2475 zł netto	3380 zł netto	4000 zł netto
Waga	180kg	280kg	340kg
Siatka HEX	+350zł netto		
Koła 300/1000 kg	+300zł/600zł netto		



200x100x20 System 16/28

Wymiary:

Długość x szerokość x wysokość boku

200cm x 100cm x 20cm

Grubość blatu	8mm	12mm	15mm
Siatka standard	3000 zł netto	4100 zł netto	4800 zł netto
Waga	230kg	330kg	410kg
Siatka HEX	+350zł netto		
Koła 300/1000 kg	+300zł/600zł netto		



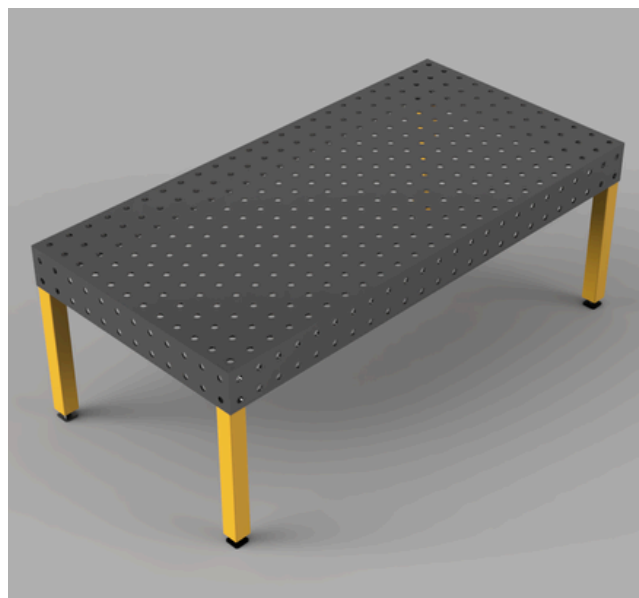
240x120x20 System 16/28

Wymiary:

Długość x szerokość x wysokość boku

240cm x 120cm x 20cm

Grubość blatu	8mm	12mm	15mm
Siatka standard	3850 zł netto	5200 zł netto	6200 zł netto
Waga	320kg	425kg	560kg
Siatka HEX	+500zł netto		
Koła 300/1000 kg	+300zł/600zł netto		



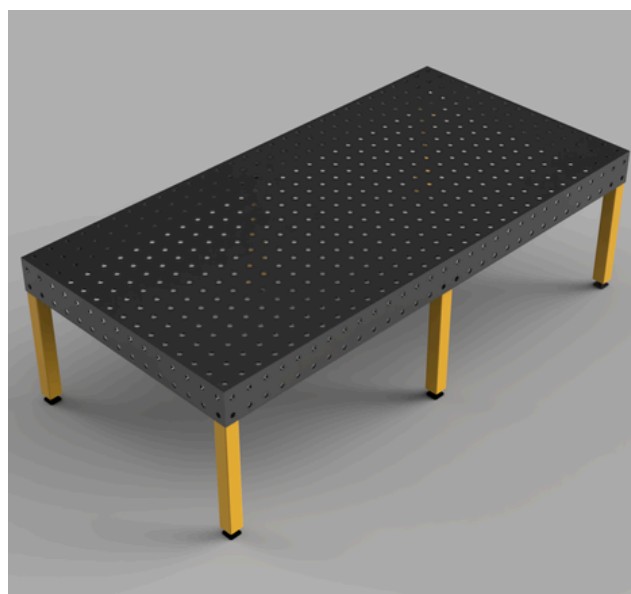
300x150x20 System 16/28

Wymiary:

Długość x szerokość x wysokość boku

299cm x 149cm x 20cm

Grubość blatu	8mm	12mm	15mm
Siatka standard	5550 zł netto	7300 zł netto	8100zł netto
Waga	470kg	655kg	850kg
Siatka HEX	+750zł netto		
Koła 300/1000 kg	+400zł/800zł netto		



Bloki przedłużające

Bloki przedłużające stosuje się w celu połączenia dwóch stołów lub przedłużenia jednego boku stołu. Dzięki nim możemy połączyć na przykład stół 240x120 ze stołem 120x120 tworząc zespół stołów o długości roboczej 560cm. Jest to świetne rozwiązanie przy spawaniu długich elementów jak bramy.

Blok przedłużający 100x10 System 16/28

Wymiary:

Długość x szerokość x wysokość boku
100cm x 20cm x 10cm

Grubość blatu	12mm	15mm
Siatka standard	650 zł netto	850 zł netto
Waga	75kg	80kg



Blok przedłużający 150x10 System 16/28

Wymiary:

Długość x szerokość x wysokość boku
150cm x 20cm x 10cm

Grubość blatu	12mm	15mm
Siatka standard	900 zł netto	1120 zł netto
Waga	90kg	105kg



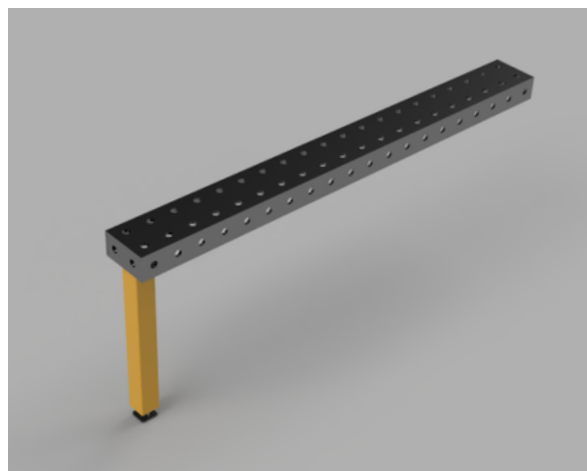
Blok przedłużający 200x10 System 16/28

Wymiary:

Długość x szerokość x wysokość boku

200cm x 20cm x 10cm

Grubość blatu	12mm	15mm
Siatka standard	1150 zł netto	1400 zł netto
Waga	105kg	125kg



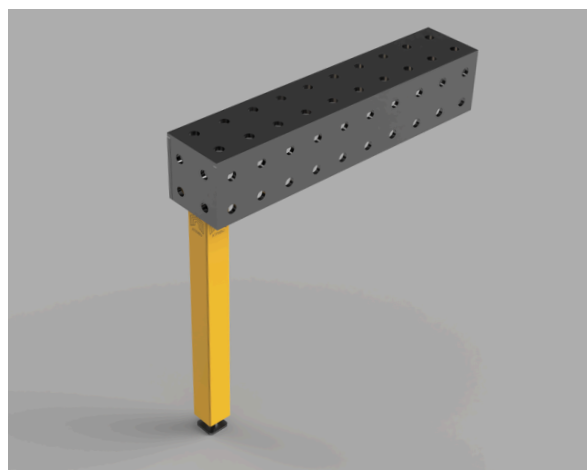
Blok przedłużający 100x20 System 16/28

Wymiary:

Długość x szerokość x wysokość boku

100cm x 20cm x 20cm

Grubość blatu	12mm	15mm
Siatka standard	800 zł netto	1000 zł netto
Waga	90kg	105kg



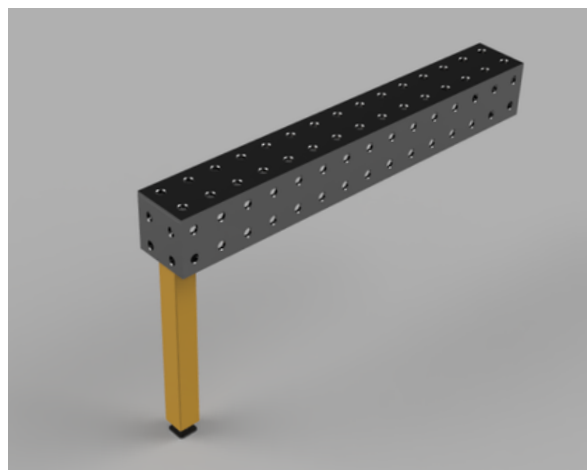
Blok przedłużający 150x20 System 16/28

Wymiary:

Długość x szerokość x wysokość boku

150cm x 20cm x 20cm

Grubość blatu	12mm	15mm
Siatka standard	1100 zł netto	1320 zł netto
Waga	120kg	135kg



Blok przedłużający 200x20 System 16/28

Wymiary:

Długość x szerokość x wysokość boku

200cm x 20cm x 20cm

Grubość blatu	12mm	15mm
Siatka standard	1400 zł netto	1650 zł netto
Waga	145kg	170kg



Inne rozmiary

Jeżeli żaden z wyżej zaprezentowanych rozmiarów nie spełnia Państwa oczekiwań, prosimy o kontakt. Jesteśmy otwarci na indywidualne zamówienia i chętnie stworzymy produkt specjalnie na Państwa potrzeby.

Kobyłki systemowe

Kobyłki mają zastosowanie w spawaniu długich konstrukcji, jak bramy czy słupy hal i wiat. Dzięki nim możemy także przedłużyć stół i uzyskać dowolną konfigurację roboczą. Kobyłki mogą być wyposażone w koła, dzięki temu możemy łatwo i szybko dostosować pole robocze do swoich potrzeb. A dzięki regulacji wysokości dopasujemy je do swojego wzrostu i wymagań.

Kobyłka systemowa 100 System 16/28

Wymiary:

Długość x szerokość x wysokość boku

100cm x 20cm x 10cm

Grubość blatu	12mm	15mm
Siatka standard	1300 zł netto	1500 zł netto
Siatka HEX	+100zł netto	
Koła 300/1000kg	+300zł/600zł netto	



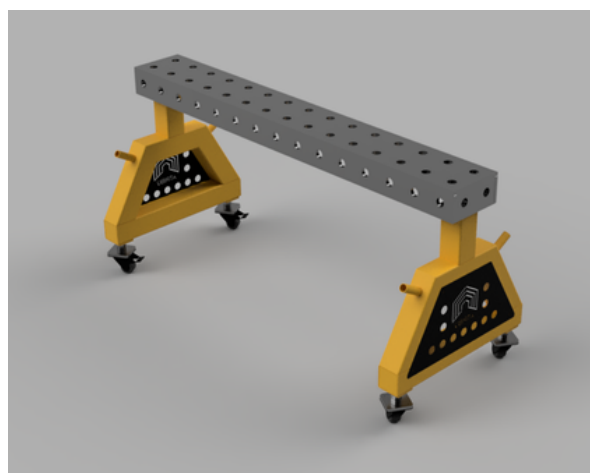
Kobyłka systemowa 150 System 16/28

Wymiary:

Długość x szerokość x wysokość boku

150cm x 20cm x 10cm

Grubość blatu	12mm	15mm
Siatka standard	1550 zł netto	1800 zł netto
Siatka HEX	+150zł netto	
Koła 300/1000kg	+300zł/600zł netto	



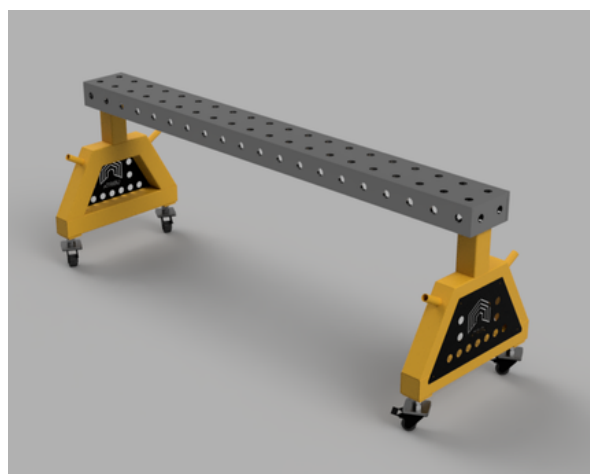
Kobyłka systemowa 200 System 16/28

Wymiary:

Długość x szerokość x wysokość boku

200cm x 20cm x 10cm

Grubość blatu	12mm	15mm
Siatka standard	1800 zł netto	2050 zł netto
Siatka HEX	+200zł netto	
Koła 300/1000kg	+300zł/600zł netto	



Kobyłka systemowa 100 System 16/28

Wymiary:

Długość x szerokość x wysokość boku

100cm x 20cm x 20cm

Grubość blatu	12mm	15mm
Siatka standard	1450 zł netto	1650 zł netto
Siatka HEX	+100zł netto	
Koła 300/1000kg	+300zł/600zł netto	



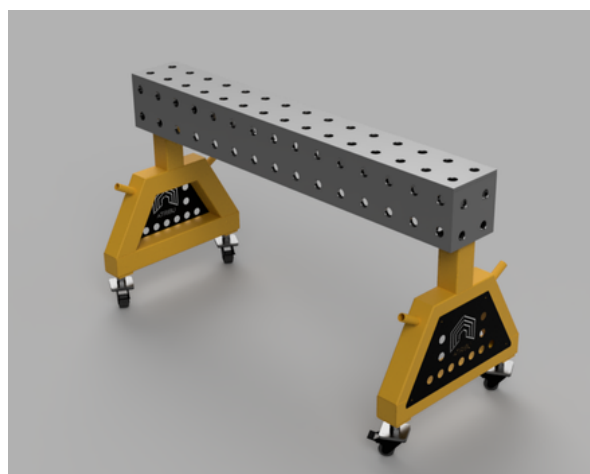
Kobyłka systemowa 150 System 16/28

Wymiary:

Długość x szerokość x wysokość boku

150cm x 20cm x 20cm

Grubość blatu	12mm	15mm
Siatka standard	1750 zł netto	2000 zł netto
Siatka HEX	+150zł netto	
Koła 300/1000kg	+300zł/600zł netto	



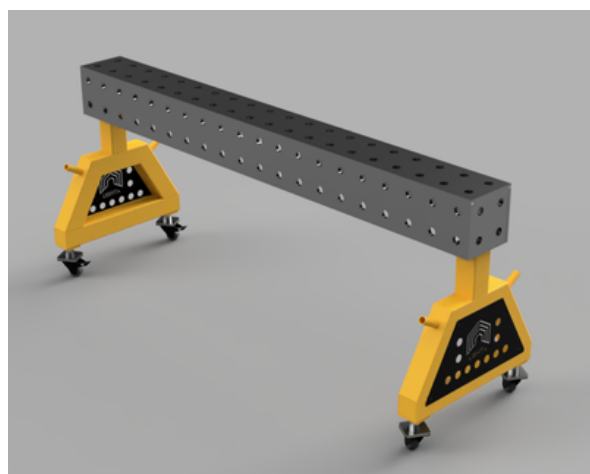
Kobyłka systemowa 200 System 16/28

Wymiary:

Długość x szerokość x wysokość boku

200cm x 20cm x 20cm

Grubość blatu	12mm	15mm
Siatka standard	2050 zł netto	2300zł netto
Siatka HEX	+200zł netto	
Koła 300/1000kg	+300zł/600zł netto	



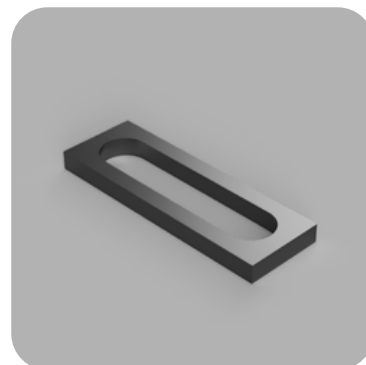
Akcesoria do stołów system 16/28

1 Docisk krótki

Wymiary:

- Grubość 12/15 mm
- Długość 150 mm
- Materiał Stal S355

Cena: 20zł netto



2 Docisk długi

Wymiary:

- Grubość 12/15 mm
- Długość 210 mm
- Materiał Stal S355

Cena: 25zł netto



3 Kątownik poziomy

Wymiary:

- Grubość 12/15 mm
- Długość 200x200 mm
- Materiał Stal S355

Cena: 40zł netto

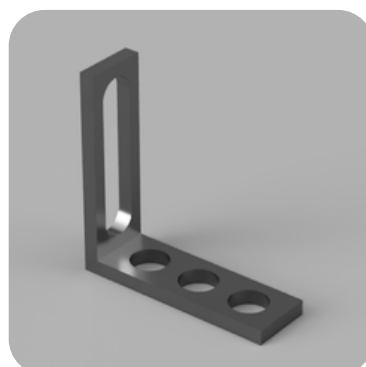


4 Kątownik pionowy

Wymiary:

- Grubość 12/15 mm
- Długość 160x160 mm
- Materiał Stal S355

Cena: 65zł netto



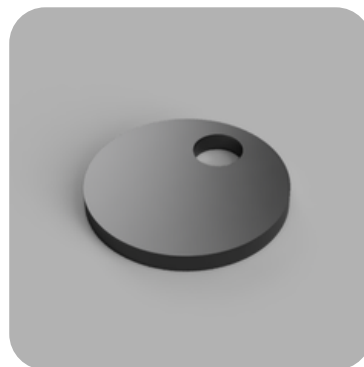
Akcesoria do stołów system 16/28

5 Krążek

Wymiary:

- Grubość 12/15 mm
- Długość fi 120 mm
- Materiał Stal S355

Cena: 40zł netto

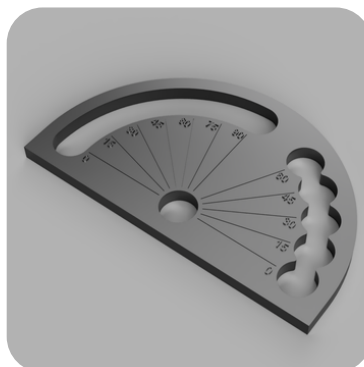


6 Kątomierz

Wymiary:

- Grubość 12/15 mm
- Długość 250 mm
- Ustawianie kąta Co 15°

Cena: 50zł netto

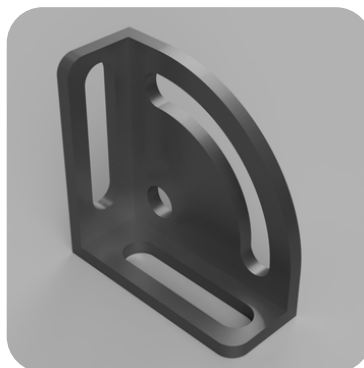


7 Kątownik z kątem

Wymiary:

- Grubość 12/15 mm
- Długość 175 mm
- Materiał Stal S355

Cena: 85zł netto



8 Przedłużenie 30cm

Wymiary:

- Grubość 12/15 mm
- Długość 300mm
- Szerokość 70mm

Cena: 100zł netto



Akcesoria do stołów system 16/28

9 Przedłużenie 50cm

Wymiary:

- Grubość **12/15 mm**
- Długość **500 mm**
- Szerokość **80 mm**
- Materiał **Stal S355**
- Możliwość ustawiania kątów

Cena: 220zł netto



10 Przedłużenie 100cm

Wymiary:

- Grubość **12/15 mm**
- Długość **1000 mm**
- Szerokość **200 mm**
- Materiał **Stal S355**
- Możliwość montażu dodatkowej nogi

Cena: 440zł netto



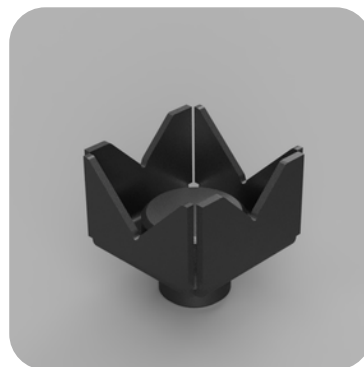
Akcesoria do stołów system 16/28

11 Pryzma do rur

Wymiary:

- Średnice rur **15-50mm**
- Długość **60x60**
- Mocowanie **Trzpień oddzielny**

Cena: 30zł netto



12 Trzpień

Wymiary:

- Grubość **28 mm**
- Długość montażu **12+12/15+15 mm**
- Materiał **Stal ulepszona**

Cena: 46zł netto



13 Ścisk zwykły

Wymiary:

- Wysięg **90 mm**
- Długość **300 mm**
- Materiał **Stal**

Cena: 50zł netto



14 Ścisk kuty

Wymiary:

- Wysięg **120 mm**
- Długość **350 mm**
- Materiał **Stal kuta**

Cena: 85zł netto



Akcesoria do stołów system 28

15 Ścisk ciężki

Wymiary:

- Wysięg 160 mm
- Długość 500 mm
- Materiał Stal kuta

Cena: 160zł netto



Organizery do akcesoriów

1. Uchwyt trzpieni

Wymiary:

- Długość **200 mm**
- Szerokość **185 mm**
- Pojemność **16 pozycji**

Cena: 70zł netto



2. Wózek na akcesoria

Wymiary:

- Wysokość **1000 mm**
- Długość **700 mm**
- Szerokość **550 mm**
- Pojemność **70 pozycji**
- Dodatkowe wyjmowane półki na górze i na dole wózka

Cena: 1100zł netto

