

Systemowe stoły spawalnicze



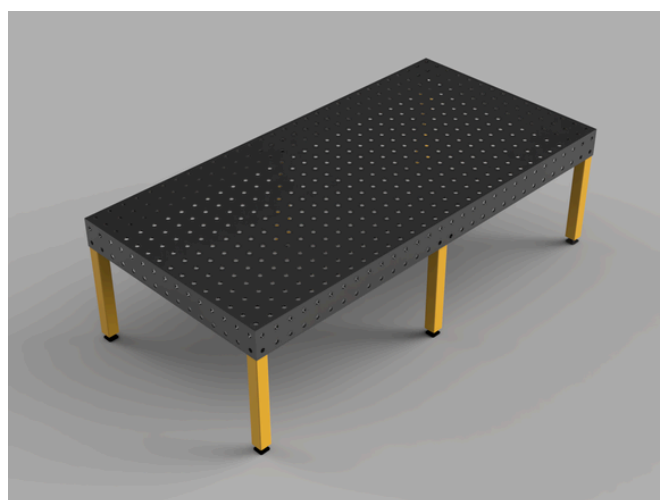
ATRIBU

ATRIBU to firma, która projektuje i produkuje narzędzia ułatwiające pracę spawacza. Specjalizujemy się w produkcji stołów spawalniczych i warsztatowych. Dokładamy wszelkich starań, aby oferowane produkty były wysokiej jakości i w przystępnych cenach. Na pierwszym miejscu stawiamy klienta i jego zadowolenie. Do każdego zamówienia podchodzimy indywidualnie, doradzając i pomagając w wyborze najlepszego rozwiązania.



Rodzaje stołów

W naszej ofercie klient może spersonalizować produkt pod siebie. Może wybrać pomiędzy różnymi systemami, grubościami blatów, różnymi wymiarami stołów, rozmieszczeniem otworów oraz rodzajem nóg i akcesoriami. Jesteśmy w stanie wyjść poza przedstawione poniżej ramy i jeszcze bardziej spersonalizować produkt pod indywidualne życzenie klienta.



Grubość blatu

Do wyboru mamy blaty w grubości:

- 8mm
- 12mm
- 15mm

Wszystkie nasze blaty są wykonywane ze **stali S355** o wyższej jakości zapewniając długie i bezproblemowe użytkowanie. Jeśli głównym spawanymi elementami są profile cienkościenne, wystarczającą grubością będzie już blat o grubości 8 mm. Wraz ze wzrostem grubości spawanych elementów zaleca się stosowanie grubszych blatów. Elementy spawane nie powinny znacznie przekraczać grubości blatów stołów spawalniczych. Również przy dużych wymiarach stołów powyżej 200x100 zaleca się stosowanie blatów o większej grubości niż 8mm.

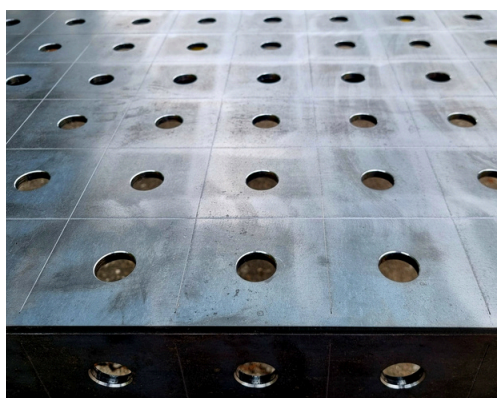
Wykończenie otworów

Otwory w blatach grubości 8mm są tylko wypalane a następnie fazowane. Dla tej grubości nie ma potrzeby frezowania, ponieważ już po paleniu jakość otworów jest naszym zdaniem wystarczająca. Przy stołach grubości 12 i 15mm otwory są dodatkowo rozfrezowywane i także fazowane od góry, aby zapewnić najlepszą pracę na naszych stołach. Opcjonalnie możemy **fazować otwory również od spodu** co sprzyja lepszemu zamykaniu się trzpieni szybkoocucujących.



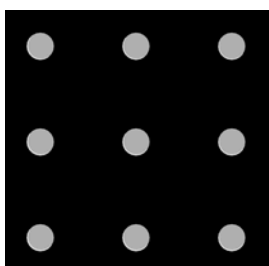
Grawerowana siatka

Każdy nasz stół posiada grawerowaną siatkę 100x100mm na blacie ułatwiającą ustawienie spawanych detali i zwiększa szybkość pracy na stołach. Na bokach stołów również wykonujemy grawerowane linie co 100mm tak aby ułatwić bazowanie narzędzi również na nich. Dodatkowo możemy wygrawerować liniał co 10mm na blacie stołu pozwalający zgrubnie mierzyć spawane detale.

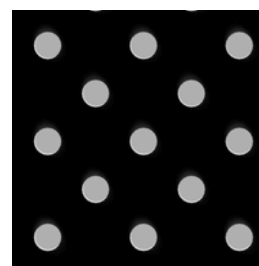


Rozmieszczenie otworów

Otwory w blatach mogą być wykonane w standardowej siatce 100x100 lub siatce z dodatkowym otworem pomiędzy otworami - zwanej heksagonalną. Dodatkowy otwór ułatwia zamocowanie narzędzi i jest używany najczęściej przy spawaniu elementów o skomplikowanych kształtach.



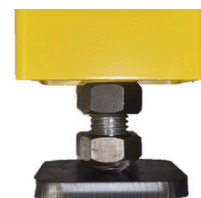
Siatka standard



Siatka HEX

Rodzaje nóg

Nogi standardowe - Przykręcane do stołu, posiadają stopę wahliwą oraz regulacją wysokości blatu w zakresie 85-92cm, tak aby każdy znalazł wygodną dla siebie wysokość do spawania



Nogi z układem jezdnym 300KG- Wyposażone w koła 50mm, posiadają blokadę toczenia . Każde koło ma nośności 300kg. Nogi mają regulacje wysokości.

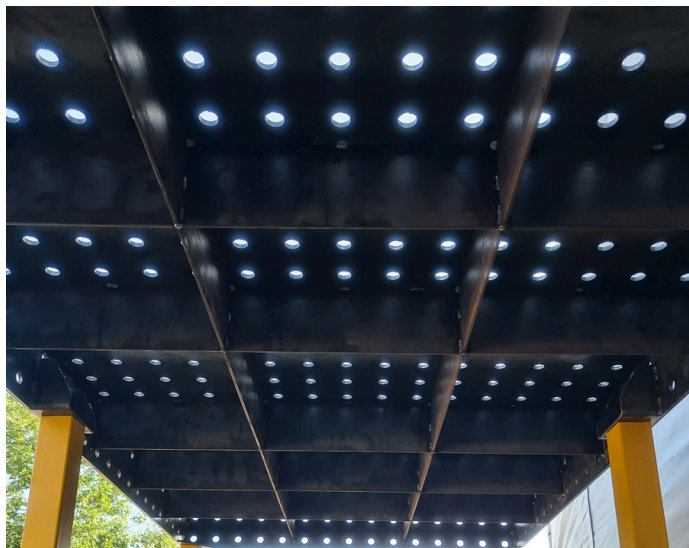


Nogi z układem jezdnym 1000KG- Koła posiadają wysuwaną i regulowaną stopę . Każde koło ma nośności 1000kg! Ponadto same nogi mają regulacje wysokości.



Wzmocnienia

W naszych stołach na wzmocnienia stosujemy blachy grubości 6mm. Przy stołach z bokami 20 cm wysokość wzmocnień to aż 160 mm. Wzmocnienia rozmieszczamy co ok. 400mm, spawamy do boków i między sobą. Dzięki czemu stoły są sztywniejsze i mają większą nośność.



Dokładność

Dokładamy wszelkich starań, aby nasz stoły cechowały się jak największą dokładnością wykonania. Odchyłka płaskości blatu w naszych stołach nie przekracza **0.5 mm** na każdy 1m długości. Maksymalna różnica dla kąta prostego pomiędzy blatem a bokami nie przekracza **0.5°**



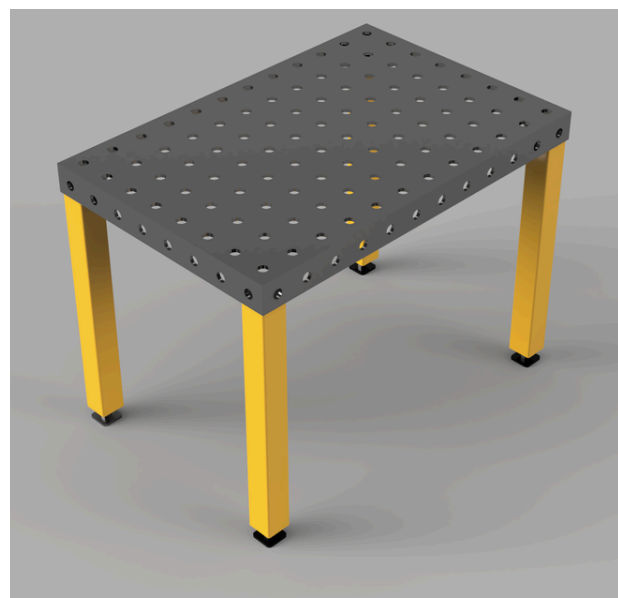
120x80x10 System 16/28

Wymiary:

Długość x szerokość x wysokość boku

120cm x 80cm x 10cm

Grubość blatu	8mm	12mm	15mm
Siatka standard	1450 zł netto	1950 zł netto	2290 zł netto
Waga	100kg	145kg	175kg
Siatka HEX	+250zł netto		
Koła 300/1000 kg	+300zł/600zł netto		



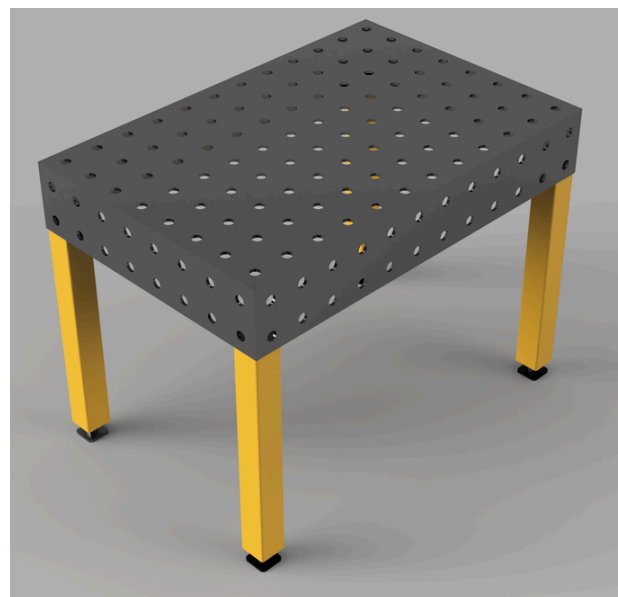
120x80x20 System 16/28

Wymiary:

Długość x szerokość x wysokość boku

120cm x 80cm x 20cm

Grubość blatu	8mm	12mm	15mm
Siatka standard	1850 zł netto	2490 zł netto	2890 zł netto
Waga	125kg	185kg	220kg
Siatka HEX	+250zł netto		
Koła 300/1000 kg	+300zł/600zł netto		



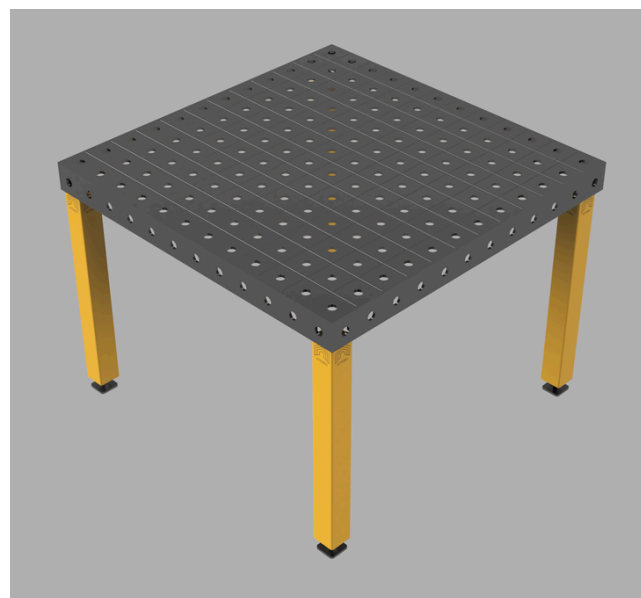
120x120x10 System 16/28

Wymiary:

Długość x szerokość x wysokość boku

120cm x 120cm x 10cm

Grubość blatu	8mm	12mm	15mm
Siatka standard	1990 zł netto	2690 zł netto	3190 zł netto
Waga	145kg	195kg	245kg
Siatka HEX	+300zł netto		
Koła 300/1000 kg	+300zł/600zł netto		



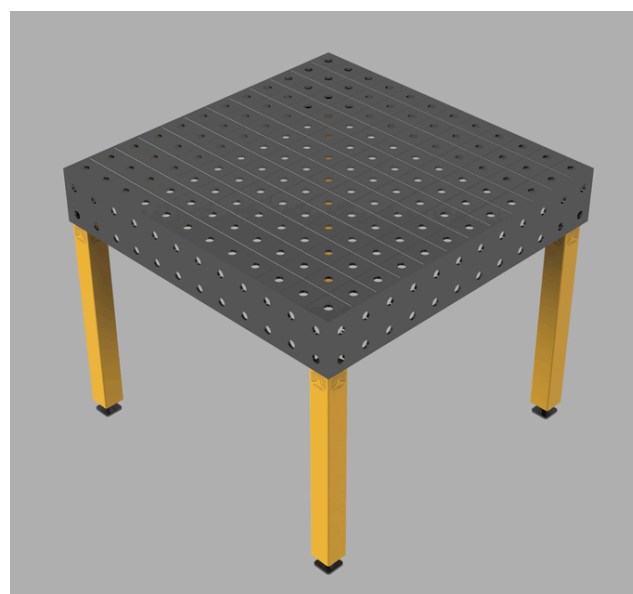
120x120x20 System 16/28

Wymiary:

Długość x szerokość x wysokość boku

120cm x 120cm x 20cm

Grubość blatu	8mm	12mm	15mm
Siatka standard	2390 zł netto	3290 zł netto	3890 zł netto
Waga	175kg	235kg	300kg
Siatka HEX	+300zł netto		
Koła 300/1000 kg	+300zł/600zł netto		



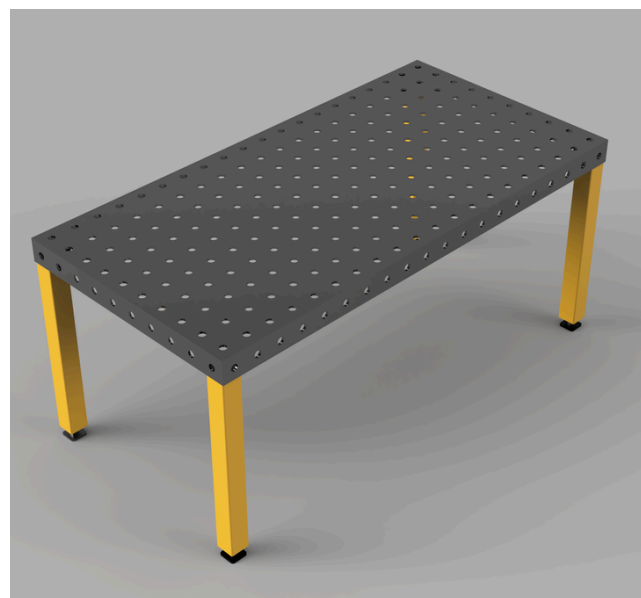
180x80x10 System 16/28

Wymiary:

Długość x szerokość x wysokość boku

180cm x 80cm x 10cm

Grubość blatu	8mm	12mm	15mm
Siatka standard	2090 zł netto	2790 zł netto	3350 zł netto
Waga	185kg	215kg	260kg
Siatka HEX	+300zł netto		
Koła 300/1000 kg	+300zł/600zł netto		



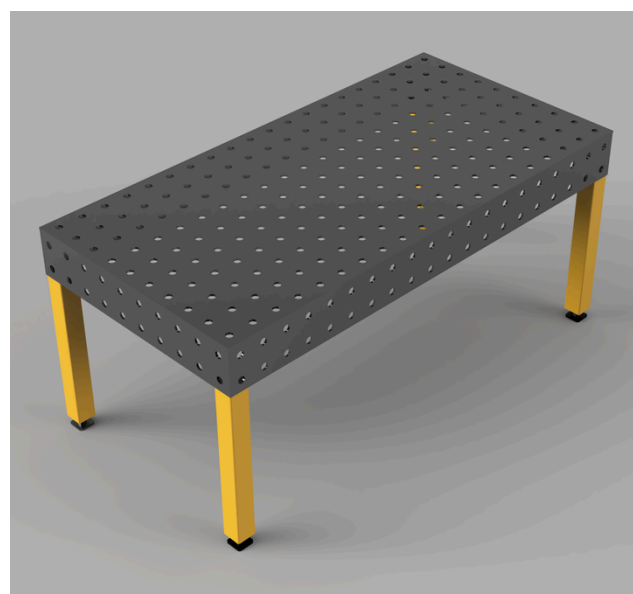
180x80x20 System 16/28

Wymiary:

Długość x szerokość x wysokość boku

180cm x 80cm x 20cm

Grubość blatu	8mm	12mm	15mm
Siatka standard	2550 zł netto	3490 zł netto	4150 zł netto
Waga	225kg	265kg	320kg
Siatka HEX	+300zł netto		
Koła 300/1000 kg	+300zł/600zł netto		



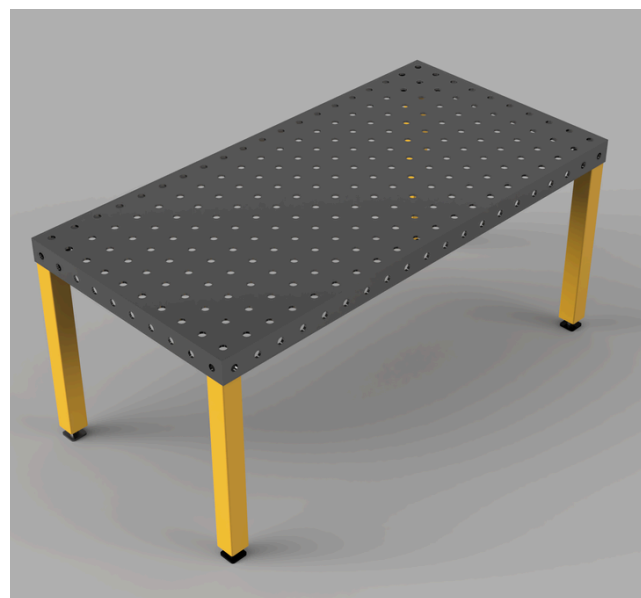
200x100x10 System 16/28

Wymiary:

Długość x szerokość x wysokość boku

200cm x 100cm x 10cm

Grubość blatu	8mm	12mm	15mm
Siatka standard	2690 zł netto	3650 zł netto	4290 zł netto
Waga	180kg	280kg	340kg
Siatka HEX	+350zł netto		
Koła 300/1000 kg	+300zł/600zł netto		



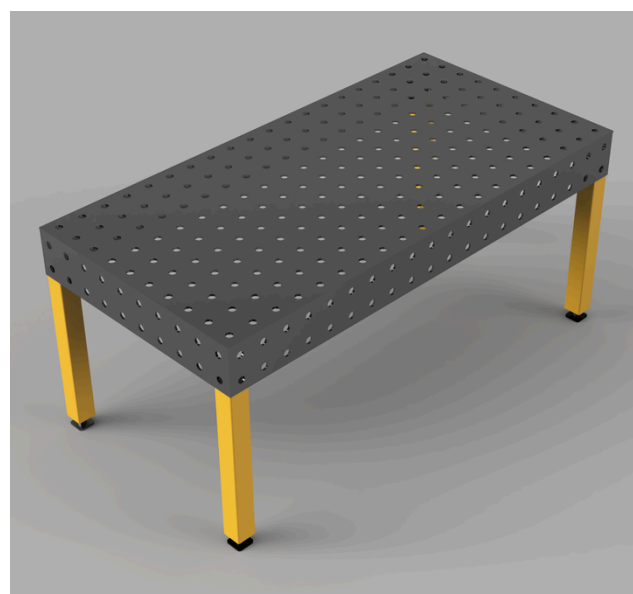
200x100x20 System 16/28

Wymiary:

Długość x szerokość x wysokość boku

200cm x 100cm x 20cm

Grubość blatu	8mm	12mm	15mm
Siatka standard	3290 zł netto	4390 zł netto	5190 zł netto
Waga	230kg	330kg	410kg
Siatka HEX	+350zł netto		
Koła 300/1000 kg	+300zł/600zł netto		



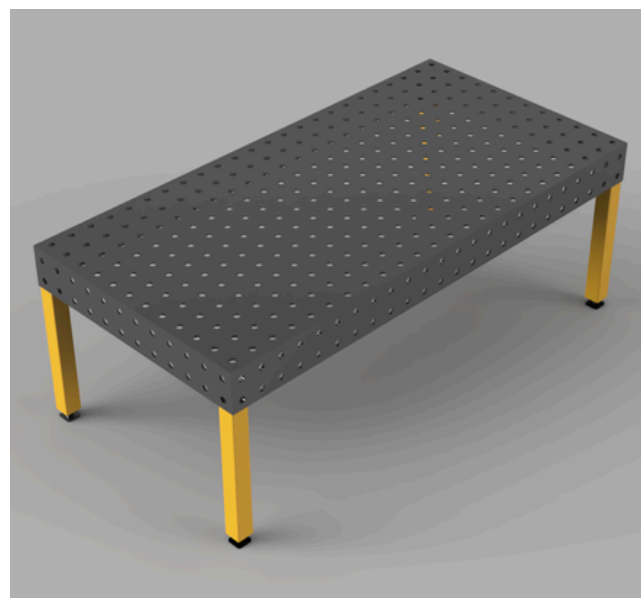
240x120x20 System 16/28

Wymiary:

Długość x szerokość x wysokość boku

240cm x 120cm x 20cm

Grubość blatu	8mm	12mm	15mm
Siatka standard	4090 zł netto	5590 zł netto	6690 zł netto
Waga	320kg	425kg	560kg
Siatka HEX	+500zł netto		
Koła 300/1000 kg	+300zł/600zł netto		



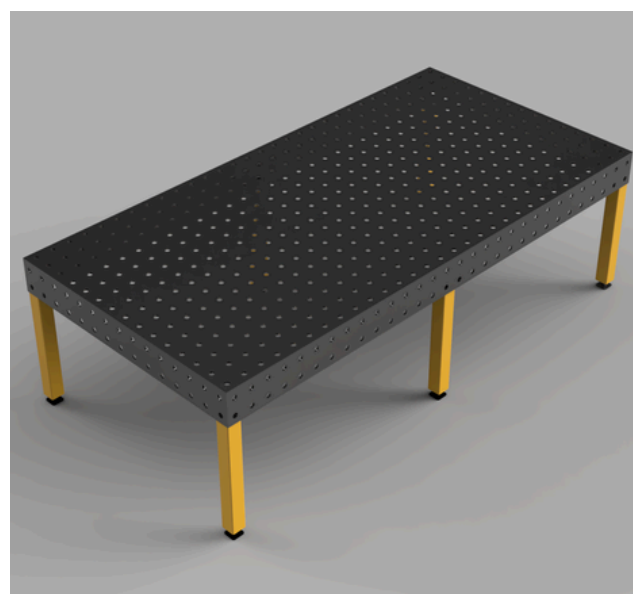
300x150x20 System 16/28

Wymiary:

Długość x szerokość x wysokość boku

299cm x 149cm x 20cm

Grubość blatu	8mm	12mm	15mm
Siatka standard	5990 zł netto	7790 zł netto	8690zł netto
Waga	470kg	655kg	850kg
Siatka HEX	+750zł netto		
Koła 300/1000 kg	+400zł/800zł netto		



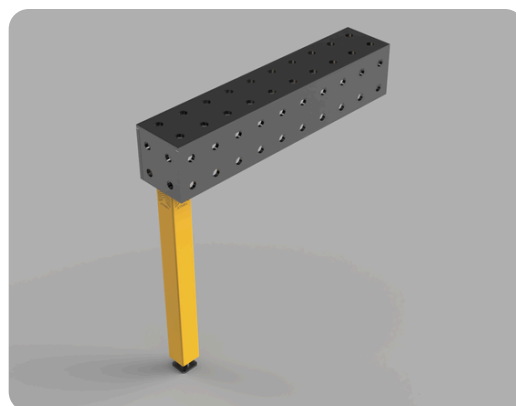
Bloki przedłużające

Bloki przedłużające stosuje się w celu połączenia dwóch stołów lub przedłużenia jednego boku stołu. Dzięki nim możemy połączyć na przykład stół 240x120 ze stołem 120x120 tworząc zespół stołów o długości roboczej 560cm. Jest to świetne rozwiązanie przy spawaniu długich elementów jak bramy. We wszystkich blokach otwory są wypalane laserowo oraz fazowane. Każdy blok posiada w zestawie nogę z regulacją wysokości. W ofercie mamy 2 rodzaje bloków różniących się wysokością boków.



**Blok o szerokości 20cm
i wysokości 10cm**

**Blok o szerokości 20cm
i wysokości 20cm**



Inne rozmiary

Jeżeli żaden z zaprezentowanych poniżej rozmiarów nie spełnia Państwa oczekiwań, prosimy o kontakt. Jesteśmy otwarci na indywidualne zamówienia i chętnie stworzymy produkt specjalnie na Państwa potrzeby.

Bloki przedłużające

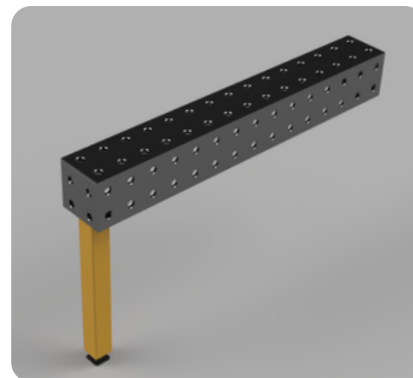
Cennik bloków o szerokości 20cm i wysokości 10cm



GRUBOŚĆ	12mm		15mm	
	SIATKA		SIATKA	
DŁUGOŚĆ	STANDARD	HEX	STANDARD	HEX
50 cm	320 zł	370 zł	425 zł	475 zł
60 cm	384 zł	444 zł	510 zł	570 zł
70 cm	448 zł	518 zł	595 zł	665 zł
80 cm	512 zł	592 zł	680 zł	760 zł
90 cm	576 zł	666 zł	765 zł	855 zł
100 cm	650 zł	750 zł	850 zł	950 zł
110 cm	704 zł	814 zł	935 zł	1 045 zł
120 cm	768 zł	888 zł	1 020 zł	1 140 zł
130 cm	832 zł	962 zł	1 105 zł	1 235 zł
140 cm	880 zł	1 020 zł	1 120 zł	1 260 zł
150 cm	900 zł	1 050 zł	1 130 zł	1 280 zł
160 cm	960 zł	1 120 zł	1 205 zł	1 365 zł
170 cm	1 020 zł	1 190 zł	1 281 zł	1 451 zł
180 cm	1 080 zł	1 260 zł	1 356 zł	1 536 zł
190 cm	1 140 zł	1 330 zł	1 430 zł	1 620 zł
200 cm	1 150 zł	1 350 zł	1 450 zł	1 650 zł
210 cm	1 208 zł	1 418 zł	1 470 zł	1 680 zł
220 cm	1 265 zł	1 485 zł	1 540 zł	1 760 zł
230 cm	1 323 zł	1 553 zł	1 610 zł	1 840 zł
240 cm	1 380 zł	1 620 zł	1 680 zł	1 920 zł
250 cm	1 438 zł	1 688 zł	1 750 zł	2 000 zł
260 cm	1 495 zł	1 755 zł	1 820 zł	2 080 zł
270 cm	1 553 zł	1 823 zł	1 890 zł	2 160 zł
280 cm	1 610 zł	1 890 zł	1 960 zł	2 240 zł
290 cm	1 668 zł	1 958 zł	2 030 zł	2 320 zł
299 cm	1 719 zł	2 018 zł	2 093 zł	2 392 zł

Bloki przedłużające

Cennik bloków o szerokości 20cm i wysokości 20cm



GRUBOŚĆ	12mm		15mm	
	SIATKA		SIATKA	
DŁUGOŚĆ	STANDARD	HEX	STANDARD	HEX
50 cm	400 zł	450 zł	500 zł	550 zł
60 cm	480 zł	540 zł	600 zł	660 zł
70 cm	560 zł	630 zł	700 zł	770 zł
80 cm	640 zł	720 zł	800 zł	880 zł
90 cm	720 zł	810 zł	900 zł	990 zł
100 cm	800 zł	900 zł	1 000 zł	1 100 zł
110 cm	880 zł	990 zł	1 100 zł	1 210 zł
120 cm	960 zł	1 080 zł	1 200 zł	1 320 zł
130 cm	1 040 zł	1 170 zł	1 300 zł	1 430 zł
140 cm	1 080 zł	1 220 zł	1 380 zł	1 520 zł
150 cm	1 100 zł	1 250 zł	1 400 zł	1 550 zł
160 cm	1 173 zł	1 333 zł	1 440 zł	1 600 zł
170 cm	1 247 zł	1 417 zł	1 530 zł	1 700 zł
180 cm	1 320 zł	1 500 zł	1 620 zł	1 800 zł
190 cm	1 380 zł	1 570 zł	1 650 zł	1 840 zł
200 cm	1 400 zł	1 600 zł	1 680 zł	1 880 zł
210 cm	1 470 zł	1 680 zł	1 733 zł	1 943 zł
220 cm	1 540 zł	1 760 zł	1 815 zł	2 035 zł
230 cm	1 610 zł	1 840 zł	1 898 zł	2 128 zł
240 cm	1 680 zł	1 920 zł	1 980 zł	2 220 zł
250 cm	1 750 zł	2 000 zł	2 063 zł	2 313 zł
260 cm	1 820 zł	2 080 zł	2 145 zł	2 405 zł
270 cm	1 890 zł	2 160 zł	2 228 zł	2 498 zł
280 cm	1 960 zł	2 240 zł	2 310 zł	2 590 zł
290 cm	2 030 zł	2 320 zł	2 393 zł	2 683 zł
299 cm	2 093 zł	2 392 zł	2 467 zł	2 766 zł

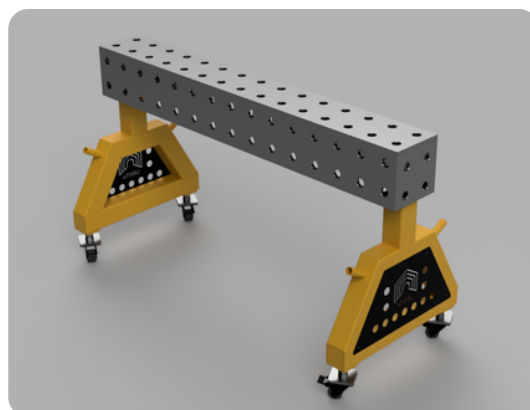
Kobyłki systemowe

Kobyłki mają zastosowanie w spawaniu długich konstrukcji, jak bramy czy słupy hal i wiat. Dzięki nim możemy także przedłużyć stół i uzyskać dowolną konfigurację roboczą. Kobyłki mogą być wyposażone w koła, dzięki temu możemy łatwo i szybko dostosować pole robocze do swoich potrzeb. A dzięki regulacji wysokości dopasujemy je do swojego wzrostu i wymagań. We wszystkich kobyłkach otwory są wypalane laserowo oraz fazowane. Każda kobyłka posiada w zestawie nogi z regulacją wysokości i kołami 300kg. W ofercie mamy 2 rodzaje kobyłek różniących się wysokością boków.



**Kobyłka o szerokości
20cm i wysokości 10cm**

**Kobyłka o szerokości
20cm i wysokości 20cm**



Inne rozmiary

Jeżeli żaden z zaprezentowanych poniżej rozmiarów nie spełnia Państwa oczekiwań, prosimy o kontakt. Jesteśmy otwarci na indywidualne zamówienia i chętnie stworzymy produkt specjalnie na Państwa potrzeby.

Kobyłki systemowe

Cennik kobyłek o szerokości 20cm i wysokości 10cm z układem jezdnym 300kg



GRUBOŚĆ	12mm		15mm	
	SIATKA		SIATKA	
DŁUGOŚĆ	STANDARD	HEX	STANDARD	HEX
50 cm	1 220 zł	1 270 zł	1 325 zł	1 375 zł
60 cm	1 284 zł	1 344 zł	1 410 zł	1 470 zł
70 cm	1 348 zł	1 418 zł	1 495 zł	1 565 zł
80 cm	1 412 zł	1 492 zł	1 580 zł	1 660 zł
90 cm	1 476 zł	1 566 zł	1 665 zł	1 755 zł
100 cm	1 550 zł	1 650 zł	1 750 zł	1 850 zł
110 cm	1 604 zł	1 714 zł	1 835 zł	1 945 zł
120 cm	1 668 zł	1 788 zł	1 920 zł	2 040 zł
130 cm	1 732 zł	1 862 zł	2 005 zł	2 135 zł
140 cm	1 780 zł	1 920 zł	2 020 zł	2 160 zł
150 cm	1 800 zł	1 950 zł	2 030 zł	2 180 zł
160 cm	1 860 zł	2 020 zł	2 105 zł	2 265 zł
170 cm	1 920 zł	2 090 zł	2 181 zł	2 351 zł
180 cm	1 980 zł	2 160 zł	2 256 zł	2 436 zł
190 cm	2 040 zł	2 230 zł	2 330 zł	2 520 zł
200 cm	2 050 zł	2 250 zł	2 350 zł	2 550 zł
210 cm	2 108 zł	2 318 zł	2 370 zł	2 580 zł
220 cm	2 165 zł	2 385 zł	2 440 zł	2 660 zł
230 cm	2 223 zł	2 453 zł	2 510 zł	2 740 zł
240 cm	2 280 zł	2 520 zł	2 580 zł	2 820 zł
250 cm	2 338 zł	2 588 zł	2 650 zł	2 900 zł
260 cm	2 395 zł	2 655 zł	2 720 zł	2 980 zł
270 cm	2 453 zł	2 723 zł	2 790 zł	3 060 zł
280 cm	2 510 zł	2 790 zł	2 860 zł	3 140 zł
290 cm	2 568 zł	2 858 zł	2 930 zł	3 220 zł
299 cm	2 619 zł	2 918 zł	2 993 zł	3 292 zł

Kobyłki systemowe

Cennik kobyłek o szerokości 20cm i wysokości 20cm z układem jezdnym 300kg



GRUBOŚĆ	12mm		15mm	
DŁUGOŚĆ	SIATKA		SIATKA	
	STANDARD	HEX	STANDARD	HEX
50 cm	1 300 zł	1 350 zł	1 400 zł	1 450 zł
60 cm	1 380 zł	1 440 zł	1 500 zł	1 560 zł
70 cm	1 460 zł	1 530 zł	1 600 zł	1 670 zł
80 cm	1 540 zł	1 620 zł	1 700 zł	1 780 zł
90 cm	1 620 zł	1 710 zł	1 800 zł	1 890 zł
100 cm	1 700 zł	1 800 zł	1 900 zł	2 000 zł
110 cm	1 780 zł	1 890 zł	2 000 zł	2 110 zł
120 cm	1 860 zł	1 980 zł	2 100 zł	2 220 zł
130 cm	1 940 zł	2 070 zł	2 200 zł	2 330 zł
140 cm	1 980 zł	2 120 zł	2 280 zł	2 420 zł
150 cm	2 000 zł	2 150 zł	2 300 zł	2 450 zł
160 cm	2 073 zł	2 233 zł	2 340 zł	2 500 zł
170 cm	2 147 zł	2 317 zł	2 430 zł	2 600 zł
180 cm	2 220 zł	2 400 zł	2 520 zł	2 700 zł
190 cm	2 280 zł	2 470 zł	2 550 zł	2 740 zł
200 cm	2 300 zł	2 500 zł	2 580 zł	2 780 zł
210 cm	2 370 zł	2 580 zł	2 633 zł	2 843 zł
220 cm	2 440 zł	2 660 zł	2 715 zł	2 935 zł
230 cm	2 510 zł	2 740 zł	2 798 zł	3 028 zł
240 cm	2 580 zł	2 820 zł	2 880 zł	3 120 zł
250 cm	2 650 zł	2 900 zł	2 963 zł	3 213 zł
260 cm	2 720 zł	2 980 zł	3 045 zł	3 305 zł
270 cm	2 790 zł	3 060 zł	3 128 zł	3 398 zł
280 cm	2 860 zł	3 140 zł	3 210 zł	3 490 zł
290 cm	2 930 zł	3 220 zł	3 293 zł	3 583 zł
299 cm	2 993 zł	3 292 zł	3 367 zł	3 666 zł

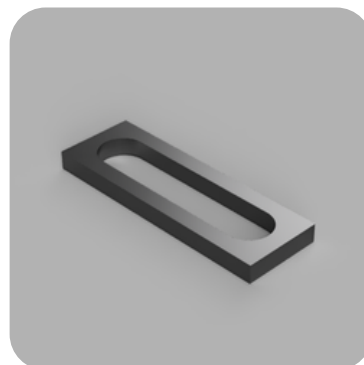
Akcesoria do stołów system 16/28

1 Docisk krótki system 16/28

Wymiary:

- Grubość 12/15 mm
- Długość 150 mm
- Wykończenie Fazowane i czernione

Cena: 20/24zł netto



2 Docisk długi system 16/28

Wymiary:

- Grubość 12/15 mm
- Długość 200 mm
- Wykończenie Fazowane i czernione

Cena: 25/30zł netto

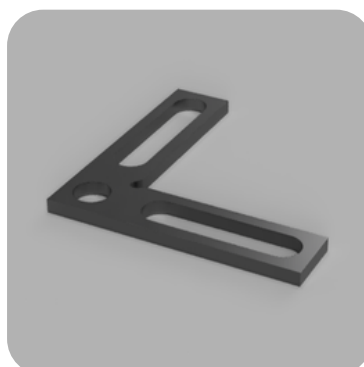


3 Kątownik poziomy system 16/28

Wymiary:

- Grubość 12/15 mm
- Długość 200x200 mm
- Wykończenie Fazowane i czernione

Cena: 40/48zł netto

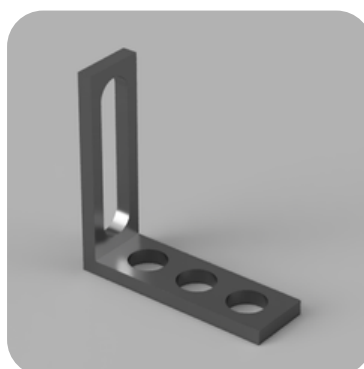


4 Kątownik pionowy system 16/28

Wymiary:

- Grubość 12/15 mm
- Długość 180x180 mm
- Wykończenie Fazowane i czernione

Cena: 65/78zł netto



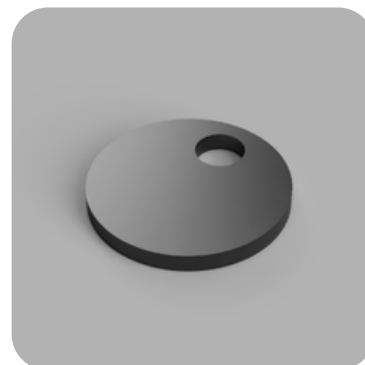
Akcesoria do stołów system 16/28

5 Krążek system 16/28

Wymiary:

- Grubość 12/15 mm
- Długość fi 120 mm
- Wykończenie Fazowane i czernione

Cena: 40/48zł netto

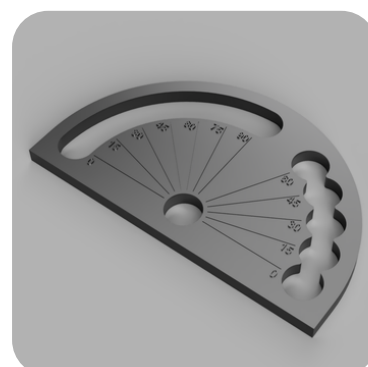


6 Kątomierz system 16/28

Wymiary:

- Grubość 12/15 mm
- Długość 250 mm
- Wykończenie Fazowane i czernione

Cena: 50/60zł netto

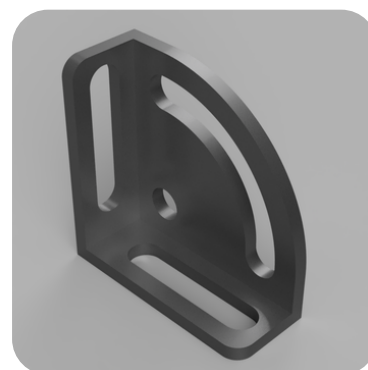


7 Kątownik z kątem system 16/28

Wymiary:

- Grubość 12/15 mm
- Długość 175 mm
- Wykończenie Fazowane i czernione

Cena: 85/95zł netto



Akcesoria do stołów system 16/28

8 Wieża 300x70

Wymiary:

- Grubość **12/15 mm**
- Długość **300 mm**
- Szerokość **70 mm**
- Materiał **Stal S355**

Cena: 100zł netto

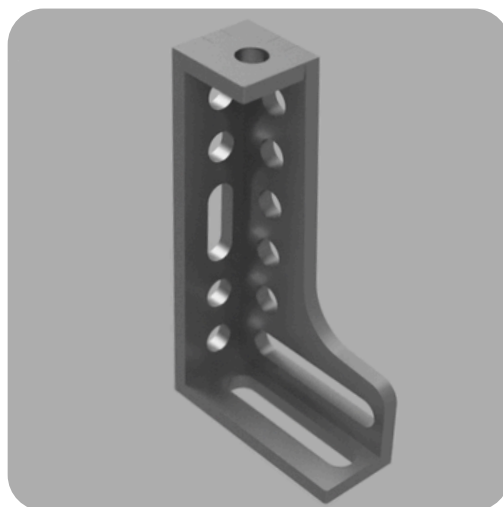


9 Wieża 350x80

Wymiary:

- Grubość **12/15 mm**
- Długość **350 mm**
- Szerokość **80 mm**
- Materiał **Stal S355**

Cena: 160zł netto



10 Wieża 500x80

Wymiary:

- Grubość **12/15 mm**
- Długość **500 mm**
- Szerokość **80 mm**
- Materiał **Stal S355**
- Możliwość ustawiania kątów

Cena: 200zł netto



Akcesoria do stołów system 16/28

11 Wieża 1000x100

Wymiary:

- Grubość **12/15 mm**
- Długość **1000 mm**
- Szerokość **1000 mm**
- Materiał **Stal S355**
- Możliwość ustawiania kątów

Cena: 380zł netto



12 Przedłużenie 500x200

Wymiary:

- Grubość **12/15 mm**
- Długość **500 mm**
- Szerokość **200 mm**
- Materiał **Stal S355**

Cena: 240zł netto



13 Przedłużenie 1000x200

Wymiary:

- Grubość **12/15 mm**
- Długość **1000 mm**
- Szerokość **200 mm**
- Materiał **Stal S355**
- Śruby regulacji płaszczyzny

Cena: 440zł netto



Akcesoria do stołów system 16/28

14 Ścisk zwykły

Wymiary:

- Wysięg 90 mm
- Długość 300 mm
- Materiał Stal

Cena: 50zł netto



15 Ścisk kuty

Wymiary:

- Wysięg 120 mm
- Długość 350 mm
- Materiał Stal kuta

Cena: 85zł netto



16 Ścisk automatyczny

Wymiary:

- Wysięg 150 mm
- Długość 250 mm
- Materiał Stal

Cena: 150zł netto



15 Ścisk ciężki

Wymiary:

- Wysięg 160 mm
- Długość 500 mm
- Materiał Stal kuta

Cena: 160zł netto



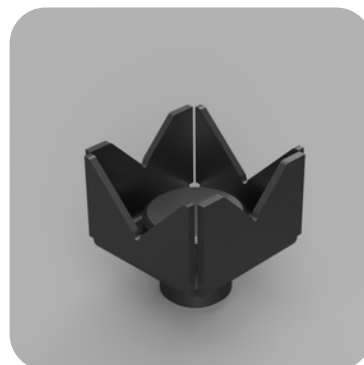
Akcesoria do stołów system 16/28

18 Pryzma do rur

Wymiary:

- Średnice rur **15-50mm**
- Długość **60x60**
- Mocowanie **Trzpień oddzielny**

Cena: 30zł netto



19 Trzpień

Wymiary:

- System **16/28**
- Długość montażu **12+12/15+15 mm**
- Materiał **Stal ulepszona**

Cena: 45/50zł netto

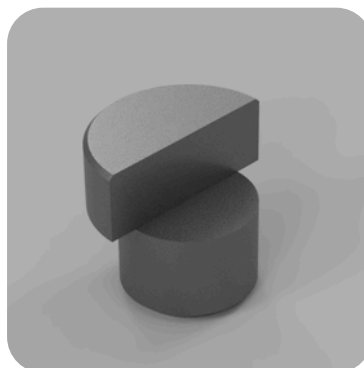


20 Zderzak

Wymiary:

- System **28**
- Materiał **Stal S355**

Cena: 28zł netto



21 Pin do ścisków

Wymiary:

- System **16/28**
- Materiał **Stal S355**

Cena: 12zł netto



Preparaty do konserwacji stołów

1 Preparat do czyszczenia

Preparat BEST MAX
Pojemność - 1l
Rozcieńczany z wodą
w proporcji 1:5 - 1:10

Cena: 75zł netto



2 Preparat do konserwacji

Preparat BEST ARMOR
Pojemność - 1l
Rozcieńczany z wodą
w proporcji 1:2

Cena: 50zł netto



3 Spryskiwacz

Mercury Super Pro+360
Pojemność 0.5l

Cena: 30zł netto



Organizery do akcesoriów

1. Uchwyt trzpieni

Wymiary:

- Długość **200 mm**
- Szerokość **185 mm**
- Pojemność **16 pozycji**

Cena: 70zł netto



2. Wózek na akcesoria

Wymiary:

- Wysokość **1000 mm**
- Długość **700 mm**
- Szerokość **550 mm**
- Pojemność **70 pozycji**
- Dodatkowe wyjmowane półki

Cena: 1100zł netto



3. Szuflady pod stół

Wymiary:

- Wymiary 430x640x515mm
- Mocowanie do boku stołu
- 2 Pojemne szuflady
- Prowadnice o nośności 30kg

Cena: 900zł netto

